



TERMO SOLAR 300 litros

Ahorre hasta un **75%** de Energía



Splendid, 60 años innovando con energía

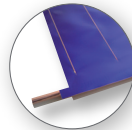
Termo Solar 300 litros



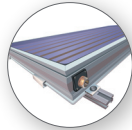
Panel de vidrio ultra resistente

Características Generales

- 2 Colector Blue Tech, máxima eficiencia, 4,56 m².
- Acumulador de 300 litros.
- Estructura de acero y aluminio para montaje en techo plano o inclinado.
- Set de fittings para conexión entre acumulador y colector.
- 6 litros de glicol.



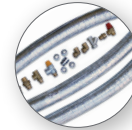
Colector Blue Tech, máxima eficiencia.



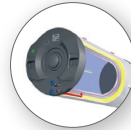
Sistema de fácil conexión.



Estructura de acero y aluminio para montaje en techo plano o inclinado.



Set de fittings para conexión entre acumulador y colector.



Acumulador de doble camisa, vitrificado y con ánodo de magnesio (evita la corrosión).

Termos Solares

Los Termos Solares Splendid están diseñados para convertir el máximo de energía solar en calor, cuando la cara del colector solar esta en dirección al norte. Su diseño hace que sea un equipo altamente eficiente, fácil de instalar, baja mantención, altos niveles de seguridad y con el respaldo de los líderes en calentamiento de agua. Este funciona de acuerdo al principio del termosifón (circulación natural). El acumulador que está localizado en la parte más alta del colector, tiene un intercambiador de calor de doble camisa, por el cual circula, en su estanque interno, el agua de consumo y por el estanque externo un fluido que proviene del colector solar. Este fluido está compuesto por agua y un anticongelante que previene que se congele en periodos o lugares donde se presenten temperaturas bajo 0°C.

TIPO DE ACUMULADOR		300 LITROS
Tipo de intercambiador de calor		Doble camisa
Dimensiones (mm)	Diametro	605
	Largo	1982
Peso bruto (kg)		138
Recubrimiento interior		Enlozado vitrificado
Material y recubrimiento exterior		Acero galvanizado pintado con pintura en polvo electrostáticamente
Aislante		Poliuretano inyectado
Presión de operación estanque		8 bar
Presión de operación doble camisa		3 bar
Protección contra corrosión		Anodo de magnesio

COLECTOR	SUPERLINE L USB PU
Alto	1891
Ancho	1204
Fondo	99
Peso (Kg)	38,1
Area bruta colector (m ²)	2,28
Area neta de absorción (apertura) (m ²)	2,12
Area absorbedora (m ²)	2,1
Rendimiento (eta 0)	0,713
Coefficiente de pérdida de calor (w/m ² °K)	3,3
Absorción	95% +/- 2%
Emisión	5% +/- 2%
Conducto principal	Cobre 22 mm de diámetro
Conductos captadores	Cobre 8 mm de diámetro
Lámina absorbente	Cobre 0,12 mm
Revestimiento superficie captadora	Blue selective
Material marco	Aluminio extruido con pintura en polvo electrostáticamente
Aislante inferior	Poliuretano expandido
Aislante lateral	Lana Mineral 25 mm
Material cubierta	Vidrio solar templado
Volumen del fluido absorbedor(L)	1,49
Fluido recomendado	Glycol
Presión máx. de trabajo (Bar)	9
Sellos de juntas	Burlete de goma de EPDM

CAPACIDAD	300 Litros
Suficiente	
Óptimo	



CONTACT CENTER
600 822 0080



www.splendid.cl
splendidolar@cemsa.cl

